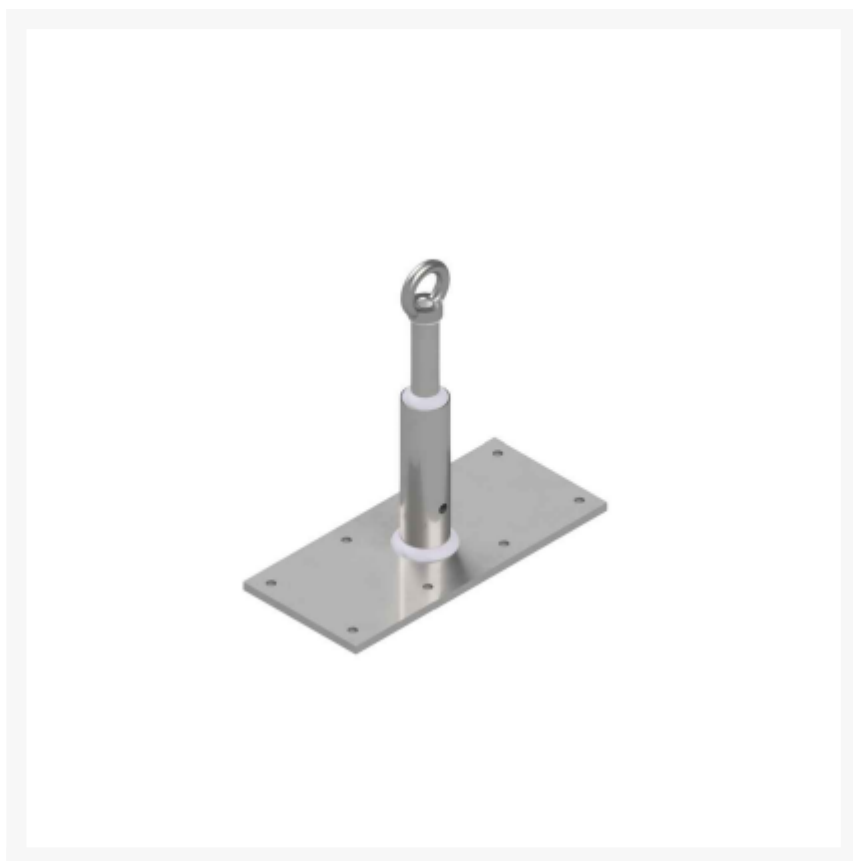


Palo Metallico Indeformabile P - Sicurlivegroup

292,90 €

Immagine prodotto



Descrizione Breve

SL PAL è un punto di ancoraggio

- **PROGETTATO SECONDO LE NORME UNI EN 795:2012 - UNI CEN/TS 16415:2013 - UNI 11578:2015 Tipo A e C**
- **UTILIZZABILE SU SUPERFICI VERTICALI, ORIZZONTALI E INCLINATE**
- **GARANISCE LA PROTEZIONE**

- **UTILIZZABILE ESCLUSIVAMENTE CON COLLEGAMENTI CONFORMI**

Descrizione

CODICE SL PAL V - SL PAL P

MODELLO Palo metallico indeformabile

DESCRIZIONE Palo indeformabile in acciaio zincato a caldo H 50 o 30 cm con piastra piana – piana inclinata di 30°- piastra a v - disponibile colorazioni

RAL MATERIALE PRINCIPALE Acciaio zincato S355JR

MATERIALE ALTERNATIVO Acciaio INOX a norma DIN AISI 304

DIMENSIONI Base 180 x 400 x sp. 12 mm Altezza 550 mm/350 mm - diametro 57 mm sp. 10

CLASSIFICAZIONE DISPOSITIVO Tipo A - Tipo C

NORMA DI RIFERIMENTO UNI EN 795:2012 - UNI CEN/TS 16415:2013 - UNI 11578:2015 PESO KG 13,00

NUMERO MASSIMO DI UTILIZZATORI 2 CARICO UMANO MAX KG 120 kg per ogni operatore+attrezzature
NUMERO(I) E DIMENSIONE(I) PUNTI FISSAGGIO Fori n. 8 diametro 12 mm

DISTANZA MASSIMA PER LINEE TRA DUE ANCORAGGI Dmax= 10,00 m senza assorbitore - Dmax= 15,00 m con assorbitore

Ulteriori informazioni

| | |
|----------------------|------------------|
| SKU | slpalp.sicurlive |
| Misura | No |
| Quantità | No |
| Pezzi per Confezione | No |
| Produttore | No |
| Tipo di prezzo | No |
| Modello | SL PAL |
| Condizione | Nuovo |
| Peso | 5.0000 |
| Altezza cm | No |
| Larghezza cm | No |
| Profondità cm | No |
| Marche | No |